

DIE DONAUINSEL

Meilenstein der Wiener Stadtentwicklung

Allroundplayer Sportstätte
25. April 2019

Thomas Madreiter
Planungsdirektor



md stadtbau**direktion**

Stad**t**  **Wien**

Die (fast) unregulierte Donau



Josephinische Landesaufnahme 1767-87

Quelle: Wikimedia Commons



Stadt Wien

Die (fast) unregulierte Donau



Die Donauauen bei Wien (F. Brand, um 1870)

Foto: Wien Museum

Quelle: Freisitzer, Maurer (Hrsg.), Das Wiener Modell, 1985



md **stadtbaudirektion**

Stadt **Wien**

Die Donau nach der ersten großen Regulierung



Blick vom Leopoldsberg um 1938

Quelle: Bildarchiv Austria



StadT  Wien

md  stadtbau direktion

Die Donau nach der ersten großen Regulierung



Luftbild 1959

Foto: Stadt Wien

Quelle: Freisitzer, Maurer (Hrsg.), Das Wiener Modell, 1985



md stadtbau direktion

StadT  Wien

Hochwässer hatten weiterhin schwerwiegende Folgen



Heiligenstädter Straße 1954

Foto: United States Information Service

Quelle: Bildarchiv Austria



md stadtbau direktion

StadT  Wien

Hochwässer hatten weiterhin schwerwiegende Folgen



Reichsbrücke 1975

Foto: Klomfar

Quelle: Freisitzer, Maurer (Hrsg.), Das Wiener Modell, 1985



md **stadtbaudirektion**

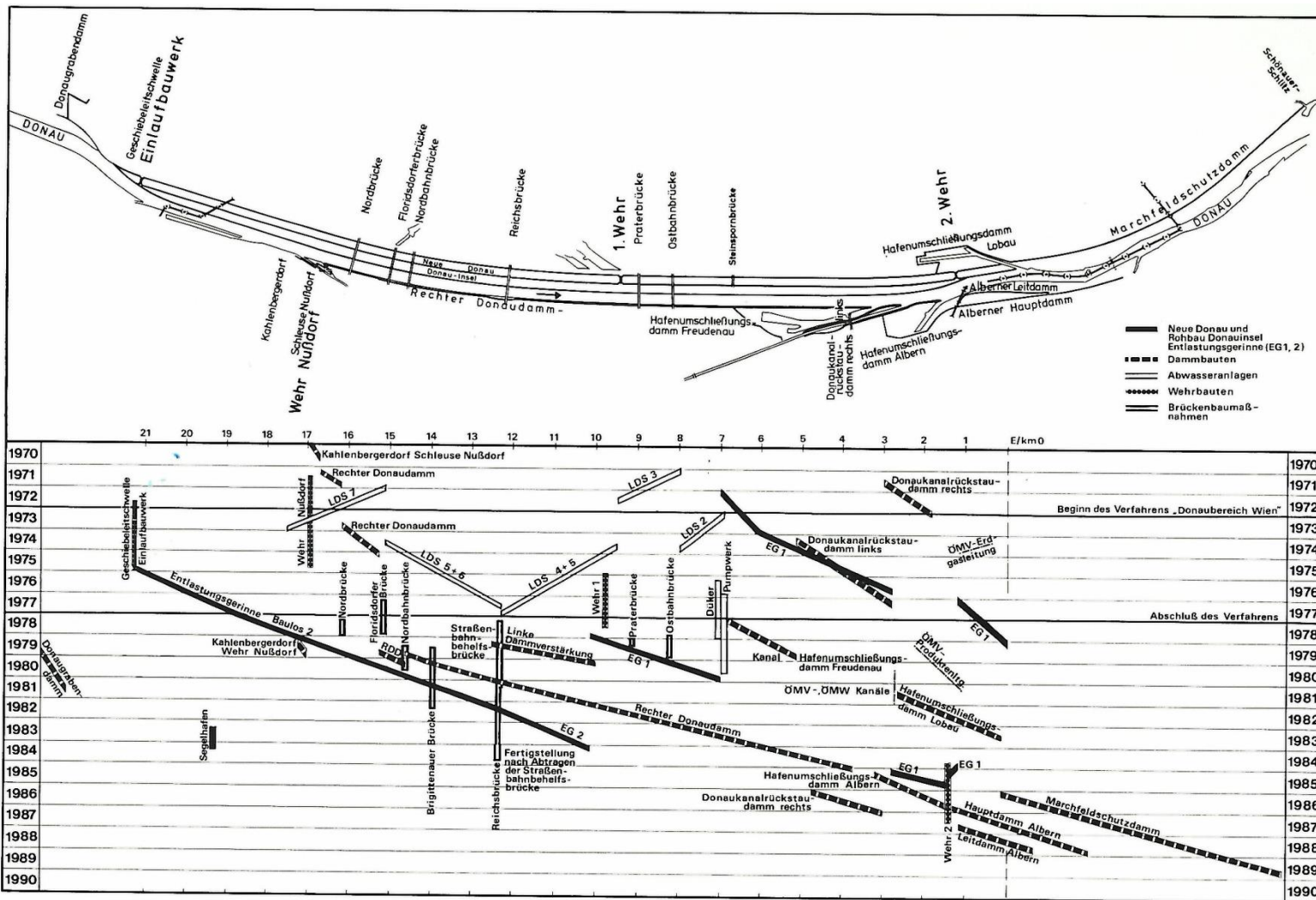
StadT **Wien**

Vom "Entlastungsgerinne" zur Neuen Donau

Zeitleiste

- 1969 Gemeinderatsbeschluss **Hochwasserschutzprojekt**
- 1970 **Beginn der Bauarbeiten** (1971 am "Entlastungsgerinne")
- ↳ *Bauarbeiten steigern **Öffentlichkeitswirksamkeit des Vorhabens** und lenken Aufmerksamkeit darauf, dass **landschaftliche Gestaltung** noch unklar ist (v.a. der aufkeimenden **Umwelt- und Naturschutzbewegung**)*
- 1972 Beschluss Ideenwettbewerb (vorerst einstufig gedacht)
- 1973/74 **1. Wettbewerbsstufe: städtebaulicher Ideenwettbewerb**
- ↳ *5 von 45 Projekten prämiert und zur Weiterarbeit empfohlen*
- ↳ *organisatorische Empfehlungen für eine **2. Wettbewerbsstufe**, insbesondere Aufbau der "**Projektorganisation Donaubereich Wien**"*
- 1977 Abschluss des Planungsverfahrens
- 1988 **Fertigstellung Neue Donau und Donauinsel**

Planungsprozess vs. Ablauf der Bauarbeiten



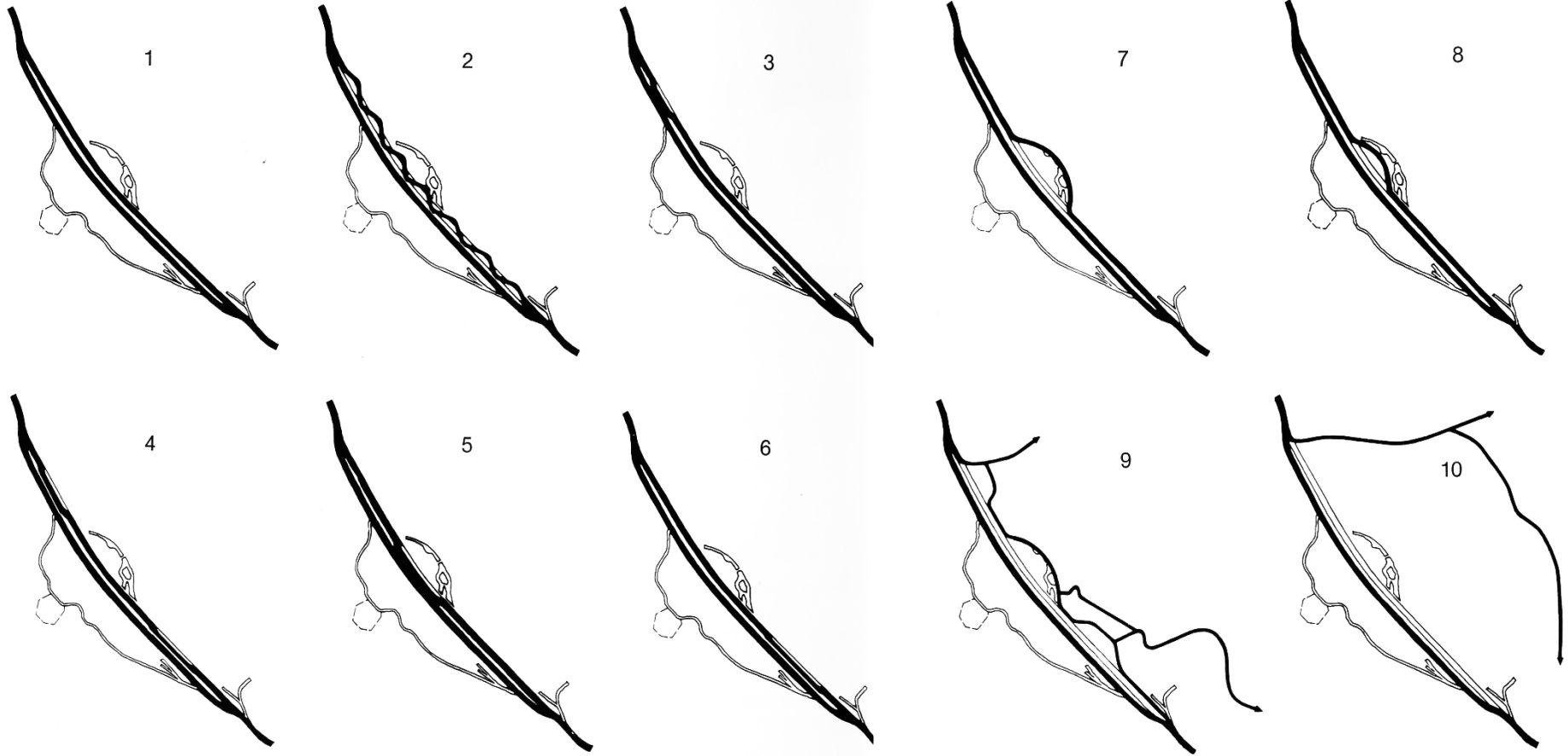
Verfahren "Donaubereich Wien"

Ablauf der Bauarbeiten 1970-90

Quelle: Freisitzer, Maurer (Hrsg.), Das Wiener Modell, 1985

Planungsprozess – 1. Wettbewerbsstufe

Varianten Hochwasserschutz-Lösungen



Auswertungen 1. Wettbewerbsstufe

Quelle: Freisitzer, Maurer (Hrsg.), Das Wiener Modell, 1985

Planungsprozess – 2. Wettbewerbsstufe

"Wiener Modell" als Organisationsform für die 2. Stufe

- **Herausforderung:** außerordentlich komplexes Vorhaben, das Zusammenarbeit verschiedener Kompetenzfelder braucht
- **Ziel:** integrierter Planungsprozess
- **Organisation:** projektorientiert, kooperativ

↳ *"Wiener Modell"*

Planungsprozess – 2. Wettbewerbsstufe

"Wiener Modell" als Organisationsform für die 2. Stufe

"Beratende Jury"

- projektinterne **Koordination vor** Formulierung von **Empfehlungen** an Politik

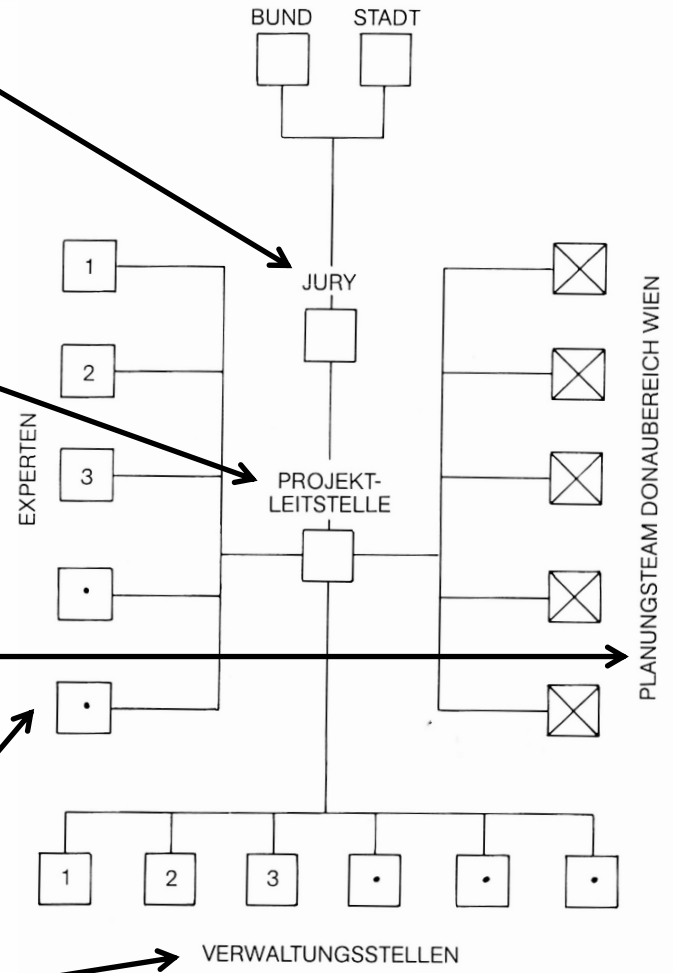
"Projektleitstelle"

- **Stadt Wien + Ministerium**
- **Büro** zur administrativen Unterstützung
- **Sorgt für Kontinuität** (u.a. durch Jour-Fixe mit Planungsteam)

"Planungsteam"

- Zusammenfassung der **5 prämierten Planungsgruppen** des Ideenwettbewerbs
- Schon zu Beginn Beratung über **Arbeitsprogramm mit Jury**

ExpertInnen (Verwaltung und Externe)

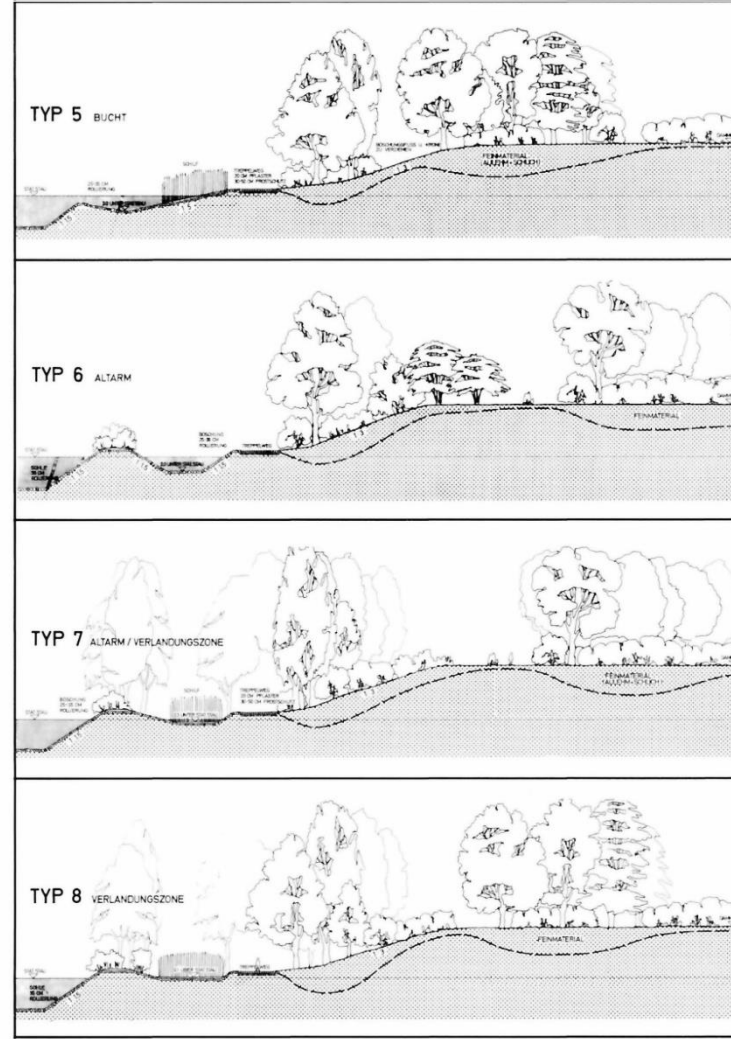
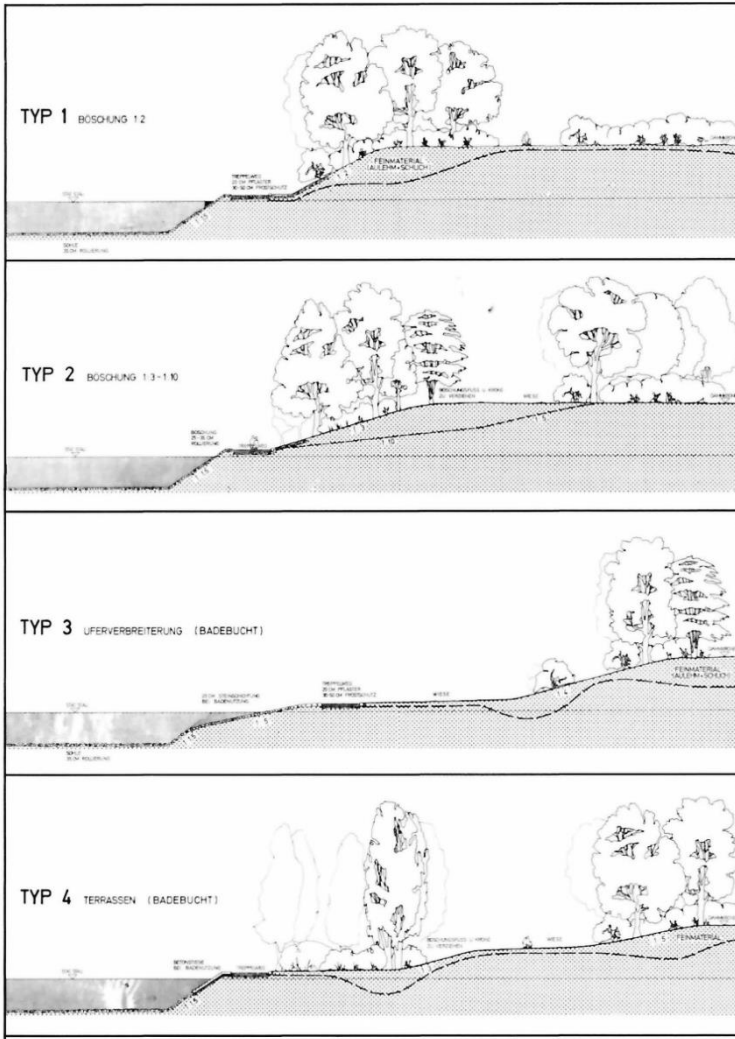


Quelle: Freisitzer, Maurer (Hrsg.), Das Wiener Modell, 1985



Planungsprozess

Leitprojekt mit Empfehlungen für die Ausführungsplanung



Regelprofile/Reliefgestaltung in den Uferbereichen

Quelle: Freisitzer, Maurer (Hrsg.), Das Wiener Modell, 1985

Die Donauinsel heute

Nordteil: extensive Nutzung



Foto: Christian Fürthner (2013)



StadT  Wien

md  stadtbau direktion

Die Donauinsel heute

Mittelteil: intensive Freizeitnutzung



Foto: Christian Fürthner (2013)



StadT  Wien

Die Donauinsel heute

Südteil: Feuchtbiotope (Naturschutz)



Fotos: MA 45 (2018), Ochsenhofer, MA 22, MA 22
Quelle: Rathauskorrespondenz



StadT  Wien

Die Donauinsel heute

Dimensionen



- **Länge:** 21,1 Kilometer ➔ 42 Kilometer Strand (und Naturschutzgebiet)!
- **Neue Donau**
Breite: im Mittel 200 Meter,
Wasserfläche: 330 bis 420 Hektar
- **Donauinsel**
Breite: 70 bis 210 Meter
Wasserfreie Fläche bei Projekthochwasser: 380 Hektar

Die Donauinsel heute

Hochwasserschutzbauwerk



- **Hochwasserschutz** bis zu einer Durchflussmenge von $14.000\text{m}^3/\text{s}$ – das entspricht einem etwa **1.000-jährlichen Ereignis**.
- "Jahrhunderthochwässer" wie **2013** (Pegel Korneuburg $>8\text{m}$, Gesamtabfluss $>11.000\text{m}^3/\text{s}$): **keine nennenswerten Schäden in Wien**

Neue Donau, Wehr 1

Foto: Schaub-Walzer (2009)

Quelle: Rathauskorrespondenz



md stadtbaudirektion

StadT  Wien

Die Donauinsel heute: Freizeit- und Sportnutzung Radfahren



Frühling auf der Donauinsel

Foto: Wiener Wildnis/MA 45

Quelle: Rathauskorrespondenz



md stadtbauverwaltung

Stadt Wien

Die Donauinsel heute: Freizeit- und Sportnutzung

Yoga



Teilnehmerinnen beim gratis Yoga am Copacabana Beach

Foto: Lisi Niesner

Quelle: Rathauskorrespondenz



Stadt Wien

Die Donauinsel heute: Freizeit- und Sportnutzung

Bootfahren und Segeln



Neue Donau

Foto: Robert F. Tobler

Quelle: Wikimedia Commons (CC-BY-SA 4.0)



StadT  Wien

md  stadtbauverwaltung

Die Donauinsel heute: Freizeit- und Sportnutzung

Kayaksport



Vienna Watersports Arena

Foto: Jobst

Quelle: Rathauskorrespondenz



md **stadtbaudirektion**

StadT  Wien

Die Donauinsel heute: Freizeit- und Sportnutzung Baden



CopaBeach

Foto: Christian Fürthner

Quelle: Rathauskorrespondenz



md stadtbau direktion

Stadt  Wien

Die Donauinsel heute: Freizeit- und Sportnutzung Gastronomie



Copa Cagrana

Foto: Schaub-Walzer

Quelle: Rathauskorrespondenz



StadT  Wien

md  stadtbaudirektion

Die Donauinsel heute: Freizeit- und Sportnutzung

Donauinselfest – jährlich seit 1984

21. - 23. Juni
**donau
insel
fest.**
2019



Bald ist es so weit!

58 21 15 00
tage stunden min. sek.

FREITAG

**camo &
krooked**

21.06.2019

SAMSTAG



22.06.2019

SONNTAG

StadT  Wien

23.06.2019

Donauinselfest 2019

Quelle: www.donauinselfest.at

Die Donauinsel heute

Mehrfache Anbindung an das hochrangige ÖV-Netz



Schnellverbindungen in Wien

Grafik: Wiener Linien

StadT Wien

Die Donauinsel heute

Bildungs-"Standort"



Schulschiff Bertha von Suttner

Foto: Kronsteiner (2011)

Quelle: Rathauskorrespondenz



md **stadtbaudirektion**

Stad**t**  **Wien**

Veränderungen erfordern gemeinsames Handeln.



Thomas Madreiter
Planungsdirektor

Magistrat der Stadt Wien,
Geschäftsbereich Bauten und Technik – Stadtbaudirektion
thomas.madreiter@wien.gv.at / +43 1 4000 82631



StadT  Wien